

ОТЧЕТ О РЕЗУЛЬТАТАХ САМООБСЛЕДОВАНИЯ

Муниципальное казенное общеобразовательное учреждение «Полотняно-Заводская средняя общеобразовательная школа №2»

Раздел 1. Общие сведения об образовательной организации

- 1.1. Полное наименование образовательной организации в соответствии с уставом: Муниципальное казенное общеобразовательное учреждение «Полотняно-Заводская средняя общеобразовательная школа №2»
- 1.2. Учредитель (учредители): отдел образования администрации МР «Дзержинский район» Калужской области
- 1.3. Место нахождения (юридический адрес) организации в соответствии с уставом: 249845 Калужская область, Дзержинский район, п. Полотняный Завод, ул. Школьная, д. 1
- 1.4. Места осуществления образовательной деятельности в соответствии с лицензией на право осуществления образовательной деятельности: 249845 Калужская область, Дзержинский район, п. Полотняный Завод, ул. Школьная, д. 1
- 1.5. Наименования филиала (филиалов) организации в соответствии с уставом: нет
- 1.6. Места осуществления образовательной деятельности в соответствии с лицензией на право осуществления образовательной деятельности в филиале (филиалах): нет

Раздел 2. Сведения об образовательной организации (без учета филиалов)

- 2.1. Телефон (с указанием кода междугородной связи): 8 (48434) 7-94-16,
- 2.2. Факс: 8 (48434) 7-94-16,
- 2.3. Адрес электронной почты: shcola1958@rambler.ru
- 2.4. Адрес сайта: hth://40305-s-013edusite.ru

- 2.5. Адрес для внесения в банк данных об аккредитованных образовательных учреждениях:

Почтовый индекс	249845
Субъект Российской Федерации	Российская Федерация
Муниципальный район/городской округ	Дзержинский
Населенный пункт	П. Полотняный Завод
Улица	Школьная
Номер дома	1

- 2.6. Сведения о наличии лицензии на право осуществления образовательной деятельности и свидетельства о государственной аккредитации:

№ п/п	Вид документа	Серия и № бланка документа	Регистрационный номер и дата выдачи	Орган, выдавший документ	Срок окончания действия документа
1.	Документ, подтверждающий наличие лицензии на право осуществления образовательной деятельности	40 Л01 № 0001157	173 от 21.05.2015	Министерство образования и науки Калужской области	бессрочно
2.	Свидетельство о государственной аккредитации	40 А 01.№ 0000411	29 от 29.02.2016	Министерство образования и науки Калужской области	29.02. 2028 г.

2.7. Сведения о должностных лицах образовательной организации:

№ п/п	Должностные лица	Наименование должности	Фамилия, имя, отчество	Контактный телефон
1.	Руководитель	директор	Чугунова Светлана Вячеславовна	(48434) 7-94-16
2.	Заместитель руководителя	Заместитель директора по учебно-воспитательной работе	Кулакова Ирина Александровна	(48434) 7-94-46
3.	Заместитель руководителя	Заместитель директора по воспитательной работе	Каретникова Елена Витальевна	(48434) 7-94-46

2.8. Сведения о контингенте обучающихся в образовательной организации на начало текущего учебного года:

Виды классов	Начальное общее образование		Основное общее образование		Среднее (полное) общее образование		Всего по всем ступеням образования	
	Кол-во классов	Численность контингента	Кол-во классов	Численность контингента	Кол-во классов	Численность контингента	Кол-во классов	Численность контингента
Общеобразовательные	4	93	5	105	2	15	11	213

2.9. Сведения о кадрах образовательной организации:

№ п/п	Показатель	Единица измерения	Значение
1.	Укомплектованность штатов		х
1.1.	Количество ставок по штатному расписанию и тарификации	ед.	22,8
1.2.	Количество ставок педагогических работников по штатному расписанию и тарификации	ед.	15,8
1.3.	Количество ставок управленческого персонала (руководитель, заместитель руководителя, руководители структурных подразделений) по штатному расписанию	ед.	3
1.4.	Количество ставок учебно-вспомогательного персонала и младшего обслуживающего персонала по штатному расписанию	ед.	3
1.5.	Количество занятых ставок	ед.	21,8
1.6.	Количество занятых ставок педагогических работников	ед.	15,8
1.7.	Количество занятых ставок управленческого персонала (руководитель, заместитель руководителя, руководители структурных подразделений)	ед.	3
1.8.	Количество занятых ставок учебно-вспомогательного персонала и младшего обслуживающего персонала	ед.	3
1.9.	Фактическая укомплектованность штатов (фактическое количество занятых ставок, умноженное на 100 и деленное на количество ставок по штатному расписанию и тарификации)	%	80

1.10	Фактическая укомплектованность штатов педагогическими работниками (фактическое количество занятых ставок педагогических работников, умноженное на 100 и деленное на количество ставок педагогических работников по штатному расписанию и тарификации)	%	80
1.11	Фактическая укомплектованность штатов управленческим персоналом (фактическое количество занятых ставок управленческого персонала, умноженное на 100 и деленное на количество ставок управленческого персонала по штатному расписанию)	%	80
1.12	Фактическая укомплектованность штатов учебно-вспомогательным персоналом и младшим обслуживающим персоналом (фактическое количество занятых ставок учебно-вспомогательного и младшего обслуживающего персонала, умноженное на 100 и деленное на количество ставок учебно-вспомогательного и младшего обслуживающего персонала по штатному расписанию)	%	80
2.	Доля штатных педагогических работников		x
2.1.	Общее число всех педагогических работников	чел.	14
2.2.	Число педагогических работников за исключением внешних совместителей	чел.	14
2.3.	Фактическая доля штатных педагогических работников (число педагогических работников за исключением внешних совместителей, умноженное на 100 и деленное на общее число всех педагогических работников)	%	80
3	Образовательный ценз и квалификация педагогических работников (с учетом совместителей)		x
3.1.	Число педагогических работников, имеющих среднее профессиональное образование	чел.	
3.2.	Доля педагогических работников, имеющих среднее профессиональное образование (число педагогических работников, имеющих среднее профессиональное образование, умноженное на 100 и деленное на общее число всех педагогических работников)	%	
3.3.	Число педагогических работников, имеющих высшее профессиональное образование	чел.	14
3.4.	Доля педагогических работников, имеющих высшее профессиональное образование (число педагогических работников, имеющих высшее профессиональное образование, умноженное на 100 и деленное на общее число всех педагогических работников)	%	100
3.5.	Число педагогических работников, имеющих высшую квалификационную категорию	чел.	4
3.6.	Доля педагогических работников, имеющих высшую категорию (число педагогических работников, имеющих высшую квалификационную категорию, умноженное на 100 и деленное на общее число всех педагогических работников)	%	30
3.7.	Число педагогических работников, имеющих первую квалификационную категорию	чел.	4
3.8.	Доля педагогических работников, имеющих первую квалификационную категорию (число педагогических работников, имеющих первую квалификационную категорию, умноженное на 100 и деленное на общее число всех педагогических работников)	%	30
3.9	Число педагогических работников, имеющих документ	чел	10

	72 часов в течение последних 3 лет в образовательных учреждениях, имеющих лицензию на право ведения данного вида образовательной деятельности		
3.10	Доля педагогических работников, систематически повышающих квалификацию (число педагогических работников, имеющих документы, указанные в пп. 3.9, умноженное на 100 и деленное на общее число всех педагогических работников)	%	74

2.10. Сведения об информационно-образовательной среде образовательной организации:

№ п/п	Параметры среды	Оценка
1.	Наличие подключения к сети Интернет	1
2.	Количество компьютеров, используемых в учебном процессе, ед.	48
3.	Количество компьютерных классов, ед.	1
4.	Количество мультимедиа проекторов, ед.	13
5.	Количество интерактивных досок, ед.	4
6.	Информационно-образовательная среда образовательной организации обеспечивает возможность осуществлять в электронной (цифровой) форме следующие виды деятельности:	x
6.1.	Планирование образовательного процесса:	x
	- наличие учебных планов в электронной форме	1
	- наличие рабочих программ по учебным предметам в электронной форме	1
	- наличие и использование компьютерной программы составления расписания	0
6.2.	Размещение и сохранение материалов образовательного процесса, в том числе работ обучающихся и педагогов, используемых участниками образовательного процесса информационных ресурсов:	x
	- наличие банка работ педагогов и обучающихся, размещенного в локальной сети (на компьютерах, не объединенных в сеть) образовательной организации	1
	- наличие банка работ педагогов и обучающихся, размещенного в сети Интернет	0
	- наличие банка учебно-методических материалов в электронной форме, медиатеки	0
6.3.	Фиксацию хода образовательного процесса и результатов освоения основных образовательных программ общего образования:	x
	- наличие электронных классных журналов	Да
	- наличие электронных дневников	да
6.4.	Взаимодействие между участниками образовательного процесса, в том числе дистанционное посредством сети Интернет, возможность использования данных, формируемых в ходе образовательного процесса для решения задач управления образовательной деятельностью:	x
	- наличие регулярно обновляемого сайта образовательной организации (раздела на сайте органа местного самоуправления, осуществляющего полномочия в сфере образования)	1
	- наличие системы взаимодействия с учащимися при помощи сети Интернет	1
	- наличие системы взаимодействия с родителями учащихся при помощи сети Интернет	1
	- наличие системы оповещения родителей и учащихся посредством SMS	0
6.5.	Контролируемый доступ участников образовательного процесса к информационным образовательным ресурсам в сети Интернет (ограничение доступа к информации, несовместимой с задачами духовно-нравственного развития и воспитания обучающихся, наличие системы контентной фильтрации)	1
6.6.	Взаимодействие образовательного учреждения с органами, осуществляющими управление в сфере образования, с другими образовательными учреждениями, организациями:	x
	- наличие функционирующего адреса электронной почты	1
	- использование электронной почты при получении от органа местного самоуправления, осуществляющего полномочия в сфере образования,	1

	- использование электронной почты при взаимодействии с методическими службами, другими образовательными учреждениями, организациями	1
6.7.	Мониторинг здоровья обучающихся	1
6.8.	Информационно-методическую поддержку образовательного процесса	1

2.11. Перечень заявляемых для государственной аккредитации образовательных программ:

№ п/п	Образовательная программа	Уровень (ступень) образования
1	Основная общеобразовательная программа начального общего образования	НАЧАЛЬНОЕ ОБЩЕЕ ОБРАЗОВАНИЕ
2	Основная общеобразовательная программа основного общего образования	ОСНОВНОЕ ОБЩЕЕ ОБРАЗОВАНИЕ
3	Основная общеобразовательная программа среднего общего образования	СРЕДНЕЕ ОБЩЕЕ ОБРАЗОВАНИЕ

Раздел 3. Сведения об освоении образовательной программы

3.1. Сведения о результатах освоения основной образовательной программы начального общего образования:

	2018-2019 уч.г	2019/2020 уч. г.	2020/2021 уч. г.
Число учащихся на конец учебного года, всего	80	85	93
Число учащихся, завершивших обучение только на отметки «хорошо» и «отлично», всего	40	40	42
Обученность, %	100	100	100
Качество образования, %	50	50	45

3.2. Сведения о кадровых условиях реализации основной образовательной программы начального общего образования.

Укомплектованность педагогическими работниками		__ 5 __ чел. __ 100 __ %	
Качественный состав педагогических кадров	Всего чел.	% от общего числа педагогических работников	
Образование:			
Высшее профессиональное	5	100	
Высшее профессиональное по профилю преподаваемых предметов	5	100	
Среднее профессиональное	0	0	
Аттестация педагогических работников:			
Высшая категория			
Первая категория	1	20	
Соответствие занимаемой должности	2	33	

Другие сведения		
Количество педагогических работников, имеющих ученые степени		
Количество педагогов, обучающихся заочно в педагогических		

Количество педагогов, прошедших курсовую подготовку за 5 лет	5	100
Количество педагогов-совместителей		
Наличие вакансий	нет	
Предмет/количество часов		

3.3. План внеурочной деятельности 1-4 классов.

Направления развития личности	Количество часов			
	в нед./год	в нед./год	в нед./год	в нед./год
	1 класс	2 класс	3 класс	4 класс
Спортивно- оздоровительное	2/66	1/34	1/34	1/34
Духовно – нравственное			1/34	
Социальное	2/66	2/68	2/68	3/102
Общеинтеллектуальное	4/132	4/136	4/136	3/102
Общекультурное	2/66	3/102	2/102	3/102
Всего	10/330	10/340	10/340	10/340

3.4. Сведения о результатах освоения основной образовательной программы основного общего образования:

	2018/2019 уч. г.	2019/2020 уч.г.	2020/2021 уч.г.
Число учащихся на конец учебного года, всего	112	110	105
Число учащихся, завершивших обучение только на отметки «хорошо» и «отлично», всего	48	50	41
Обученность, %	100	100	100
Качество образования, %	43	45	39

3.5. Сведения о кадровых условиях реализации основной образовательной программы основного общего образования.

Укомплектованность педагогическими работниками	___ 10 ___ чел. ___ 100 ___ %	
Качественный состав педагогических кадров	Всего чел.	% от общего числа педагогических работников
Образование:		
Высшее профессиональное	10	100
Высшее профессиональное по профилю преподаваемых предметов	10	100
Среднее профессиональное	-	-
Аттестация педагогических работников:		
Высшая категория	4	40
Первая категория	3	30
Соответствие занимаемой должности	2	20
Другие сведения		
Количество педагогических работников имеющих высшее профессиональное образование по профилю преподаваемых предметов		

степени		
Количество педагогов, обучающихся заочно в педагогических образовательных учреждениях		
Количество педагогов, прошедших курсовую подготовку за 5 лет	10	100
Количество педагогов-совместителей		
Наличие вакансий	Английский, биология, математика	
Предмет/количество часов		

3.6. План внеурочной деятельности в 5-9 классах

Направление	Количество часов в неделю/год				
	в нед./год	в нед./год	в нед./год	в нед./год	в нед./год
	5 класс	6 класс	7 класс	8 класс	9 класс
Спортивно-оздоровительное	2/70	2/70	2/70	2/70	2/68
Общеинтеллектуальное	1/35	1/35	1/35	1/35	1/34
Социальное	1/35	1/35	1/35	1/35	1/34
Общекультурное	4/140	4/140	4/140	4/140	4/136
Духовно- нравственное	1/35	1/35	1/35	1/35	1/34
Проектно- исследовательская работа	1/35	1/35	1/35	1/35	1/34
ИТОГО	10/350	10/350	10/350	10/350	9/340

3.7. Сведения о результатах освоения основной образовательной программы среднего общего образования.

	2018/2019 уч. г.	2019/2020 уч. г.	2020/2021 уч. г.
Число учащихся на конец учебного года, всего	20	20	15

Число учащихся, завершивших обучение только на отметки «хорошо» и «отлично», всего	14	18	8
Обученность, %	100	100	100
Качество образования, %	70	75	53

3.8. Сведения о кадровых условиях реализации основной образовательной программы среднего общего образования.

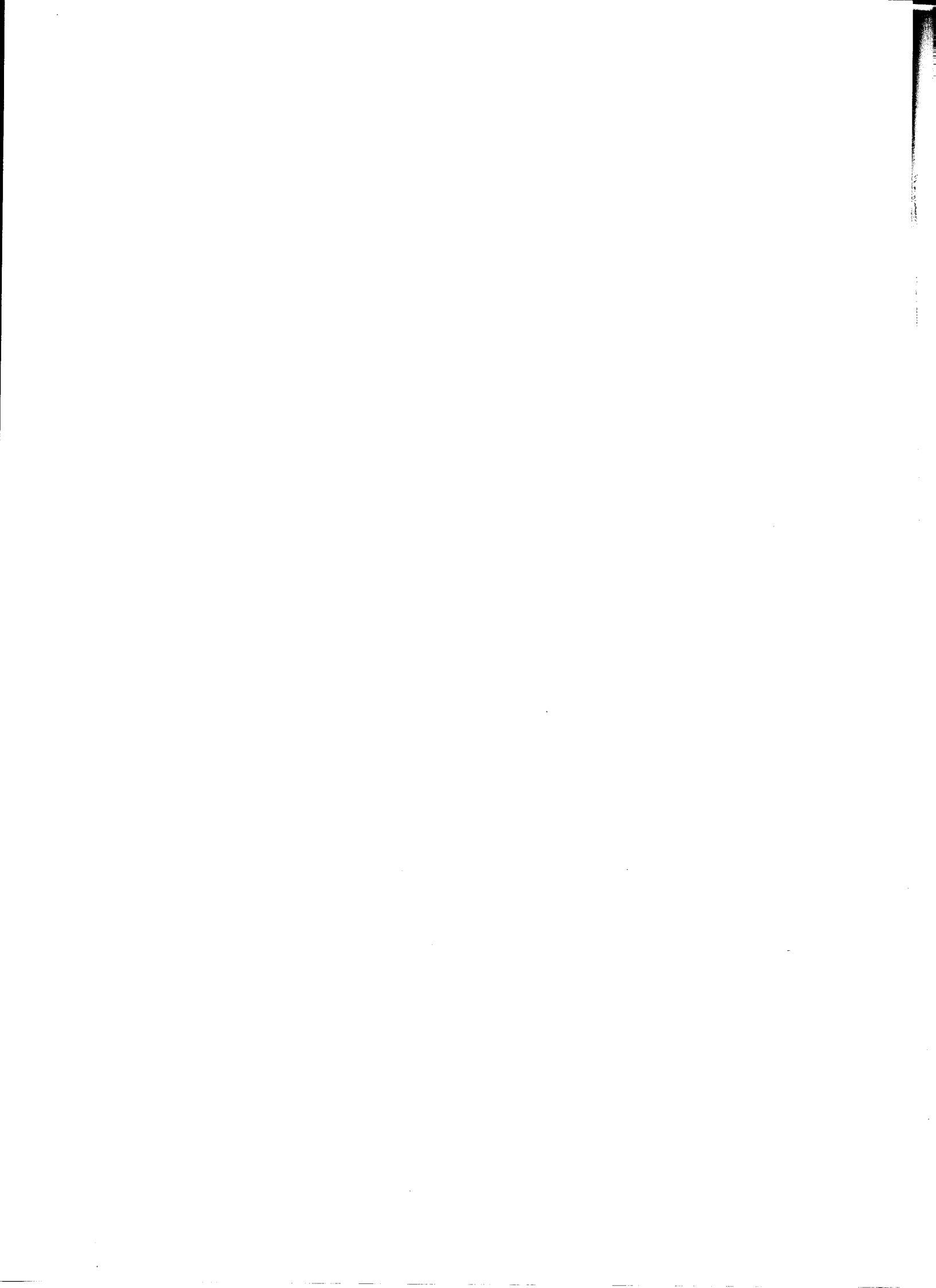
Укомплектованность педагогическими работниками		__10__ чел. __100__ %
Качественный состав педагогических кадров	Всего чел.	% от общего числа педагогических работников
Образование:		
Высшее профессиональное	10	100
Высшее профессиональное по профилю преподаваемых предметов	10	100
Среднее профессиональное	-	-
Аттестация педагогических работников:		
Высшая категория	4	40
Первая категория	3	30
Соответствие занимаемой должности	2	20

Другие сведения.

Количество педагогических работников, имеющих ученые степени		
Количество педагогов, обучающихся заочно в педагогических образовательных учреждениях		
Количество педагогов, прошедших курсовую подготовку за 5 лет	10	100
Количество педагогов-совместителей		
Наличие вакансий Предмет/количество часов	Англ. яз, биология, математика	

План внеурочной деятельности 10-11 классов.

Направления развития личности	Наименование рабочей программы /формы организации	Количество часов	
		в неделю	в неделю
		10 класс	11 класс
Спортивно- оздоровительное	волейбол	1	1
Духовно – нравственное	Исторический поезд		1



Общеинтеллектуальное	В мире биологии	1	
	Сочинение? Легко!		1
	Методы решения уравнений и неравенств	2	2
	В мире химии	1	1
	Занимательная информатика	1	
Проектно-исследовательская деятельность	Индивидуальный проект	4	0
Всего		10	6

4. Сведения о материально-технических условиях осуществления образовательной деятельности:

№ п/п базы	Объекты материально-технической базы	Необходимо	Имеется	Процент оснащённости	Наличие документов по технике безопасности	Наличие актов разрешения на эксплуатацию	Наличие и состояние мебели	Оборудование средствами пожаротушения	Примечание
1.	Кабинеты начальных классов	4	4	100	+	+	+	+	
2	Кабинет иностранного языка	1	1	100	+	+	+	+	
3	Кабинет физики	1	1	100	+	+	+	+	
4	Кабинеты математики	2	2	100	+	+	+	+	
5	Кабинет информатики	1	1	100	+	+	+	+	
6	Кабинеты русского языка и литературы	2	2	100	+	+	+	+	
7	Кабинет истории	1	1	100	+	+	+	+	
8	Кабинет географии	1	1	100	+	+	+	+	
9	Кабинет химии	1	1	100	+	+	+	+	
10	Кабинет ОБЖ	1	1	100	+	+	+	+	
11	Кабинет домоводства	1	1	100	+	+	+	+	
12	спортивный зал	1	1	100	+	+	+	+	
13	Столовая	1	1	100	+	+	+	+	
14	Мед. кабинет	1	1	100	+	+	+	+	

5. Укомплектованность библиотечного фонда.

	По всем учебным предметам / не по всем предметам	Количество экземпляров	На одного учащегося
Укомплектованность библиотечного фонда:			
- учебниками, в том числе с электронными	По всем учебным предметам	4759	23

приложениями			
- учебными пособиями			
- методическими и периодическими изданиями по предметам учебного плана		289	
Укомплектованность библиотечного фонда дополнительной литературой:			
- детской художественной литературой		2501	12
- научно-популярной литературой			
- справочно-библиографическими и периодическими изданиями		251	1

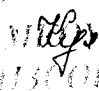
Показатели деятельности МКОУ «ПЗСОШ №2»

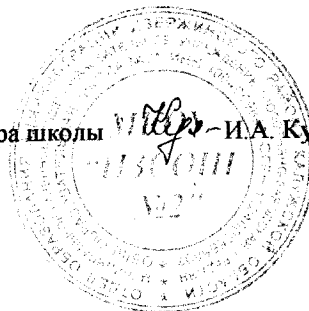
№ п/п	Показатели	Единица измерения	
1.	Образовательная деятельность		
1.1	Общая численность учащихся	человек	213
1.2	Численность учащихся по образовательной программе начального общего образования	человек	93
1.3	Численность учащихся по образовательной программе основного общего образования	человек	105
1.4	Численность учащихся по образовательной программе среднего общего образования	человек	15
1.5	Численность/удельный вес численности учащихся, успевающих на «4» и «5» по результатам промежуточной аттестации, в общей численности учащихся	человек/%	91/ 43%
1.6	Средний балл государственной итоговой аттестации выпускников 9 класса по русскому языку	балл	-
1.7	Средний балл государственной итоговой аттестации выпускников 9 класса по математике	балл	-
1.8	Средний балл единого государственного экзамена выпускников 11 класса по русскому языку	балл	65
1.9	Средний балл единого государственного экзамена выпускников 11 класса по математике	балл	Проф.65
1.10	Численность/удельный вес численности выпускников 9 класса, получивших неудовлетворительные результаты на государственной итоговой аттестации по русскому языку, из общей численности выпускников 9 класса	человек/%	-
1.11	Численность/удельный вес численности выпускников 9 класса, получивших неудовлетворительные результаты на государственной итоговой аттестации по математике, в общей численности выпускников 9 класса	человек/%	-

1.12	Численность/удельный вес численности выпускников 11 класса, получивших результаты ниже установленного минимального количества баллов единого государственного экзамена по русскому языку, в общей численности выпускников 11 класса	человек/%	Нет
1.13	Численность/удельный вес численности выпускников 11 класса, получивших результаты ниже установленного минимального количества баллов единого государственного экзамена по математике, в общей численности выпускников 11 класса	человек/%	Нет
1.14	Численность/удельный вес численности выпускников 9 класса, не получивших аттестаты об основном общем образовании, в общей численности выпускников 9 класса	человек/%	-
1.15	Численность/удельный вес численности выпускников 11 класса, не получивших аттестаты о среднем общем образовании, в общей численности выпускников 11 класса	человек/%	Нет
1.16	Численность/удельный вес численности выпускников 9 класса, получивших аттестаты об основном общем образовании с отличием, в общей численности выпускников 9 класса	человек/%	1/5%
1.17	Численность/удельный вес численности выпускников 11 класса, получивших аттестаты о среднем общем образовании с отличием, в общей численности выпускников 11 класса	человек/%	1 / 8%
1.18	Численность/удельный вес численности учащихся, принявших участие в различных олимпиадах, смотрах, конкурсах, в общей численности учащихся	человек/%	108 / 51%
1.19	Численность/удельный вес численности учащихся-победителей и призеров олимпиад, смотров, конкурсов, в общей численности учащихся, в том числе:	человек/%	45 / 21%
1.19.1	Регионального уровня	человек/%	3/1%
1.19.2	Федерального уровня	человек/%)	10/5%
1.19.3	Международного уровня	человек/%	9/4%
1.20	Численность/удельный вес численности учащихся, получающих образование с углубленным изучением отдельных учебных предметов, в общей численности учащихся	человек/%	Нет
1.21	Численность/удельный вес численности учащихся, получающих образование в рамках профильного обучения, в общей численности учащихся	человек/%	Нет
1.22	Численность/удельный вес численности обучающихся с применением дистанционных образовательных технологий, электронного обучения, в общей численности учащихся	человек/%	213/100%
1.23	Численность/удельный вес численности учащихся в рамках сетевой формы реализации образовательных программ, в общей численности учащихся	человек/%	213/100%
1.24	Общая численность педагогических работников, в том числе:	человек	14
1.25	Численность/удельный вес численности педагогических работников, имеющих высшее образование, в общей численности педагогических работников	человек/%	12 / 86%

1.26	Численность/удельный вес численности педагогических работников, имеющих высшее образование педагогической направленности (профиля), в общей численности педагогических работников	человек/%	12 / 86%
1.27	Численность/удельный вес численности педагогических работников, имеющих среднее профессиональное образование, в общей численности педагогических работников	человек/%	2/14%
1.28	Численность/удельный вес численности педагогических работников, имеющих среднее профессиональное образование педагогической направленности (профиля), в общей численности педагогических работников	человек/%	0
1.29	Численность/удельный вес численности педагогических работников, которым по результатам аттестации присвоена квалификационная категория в общей численности педагогических работников, в том числе:	человек/%	0
1.29.1	Высшая	человек/%	0
1.29.2	Первая	человек/%	0
1.30	Численность/удельный вес численности педагогических работников в общей численности педагогических работников, педагогический стаж работы которых составляет:	человек/%	
1.30.1	До 5 лет	человек/%	1/7%
1.30.2	Свыше 30 лет	человек/%	5/36%
1.31	Численность/удельный вес численности педагогических работников в общей численности педагогических работников в возрасте до 30 лет	человек/%	0
1.32	Численность/удельный вес численности педагогических работников в общей численности педагогических работников в возрасте от 55 лет	человек/%	2/14%
1.33	Численность/удельный вес численности педагогических и административно-хозяйственных работников, прошедших за последние 5 лет повышение квалификации/профессиональную переподготовку по профилю педагогической деятельности или иной осуществляемой в образовательной организации деятельности, в общей численности педагогических и административно-хозяйственных работников	человек/%	4 / 80%
1.34	Численность/удельный вес численности педагогических и административно-хозяйственных работников, прошедших повышение квалификации по применению в образовательном процессе федеральных государственных образовательных стандартов в общей численности педагогических и административно-хозяйственных работников	человек/%	14 / 100%
2.	Инфраструктура		
2.1	Количество компьютеров в расчете на одного учащегося	единиц	0,2
2.2	Количество экземпляров учебной и учебно-методической	единиц	23

	литературы из общего количества единиц хранения библиотечного фонда, состоящих на учете, в расчете на одного учащегося		
2.3	Наличие в образовательной организации системы электронного документооборота	да/нет	Да
2.4	Наличие читального зала библиотеки, в том числе:	да/нет	Да
2.4.1	С обеспечением возможности работы на стационарных компьютерах или использования переносных компьютеров	да/нет	Да
2.4.2	С медиатекой	да/нет	Нет
2.4.3	Оснащенного средствами сканирования и распознавания текстов	да/нет	Нет
2.4.4	С выходом в Интернет с компьютеров, расположенных в помещении библиотеки	да/нет	Нет
2.4.5	С контролируемой распечаткой бумажных материалов	да/нет	нет
2.5	Численность/удельный вес численности учащихся, которым обеспечена возможность пользоваться широкополосным Интернетом (не менее 2 Мб/с), в общей численности учащихся	человек/%	206 / 100%
2.6	Общая площадь помещений, в которых осуществляется образовательная деятельность, в расчете на одного учащегося	кв.м	5,6

И.о директора школы  - И.А. Кулакова



Дата составления отчета 30 марта 2021 г.